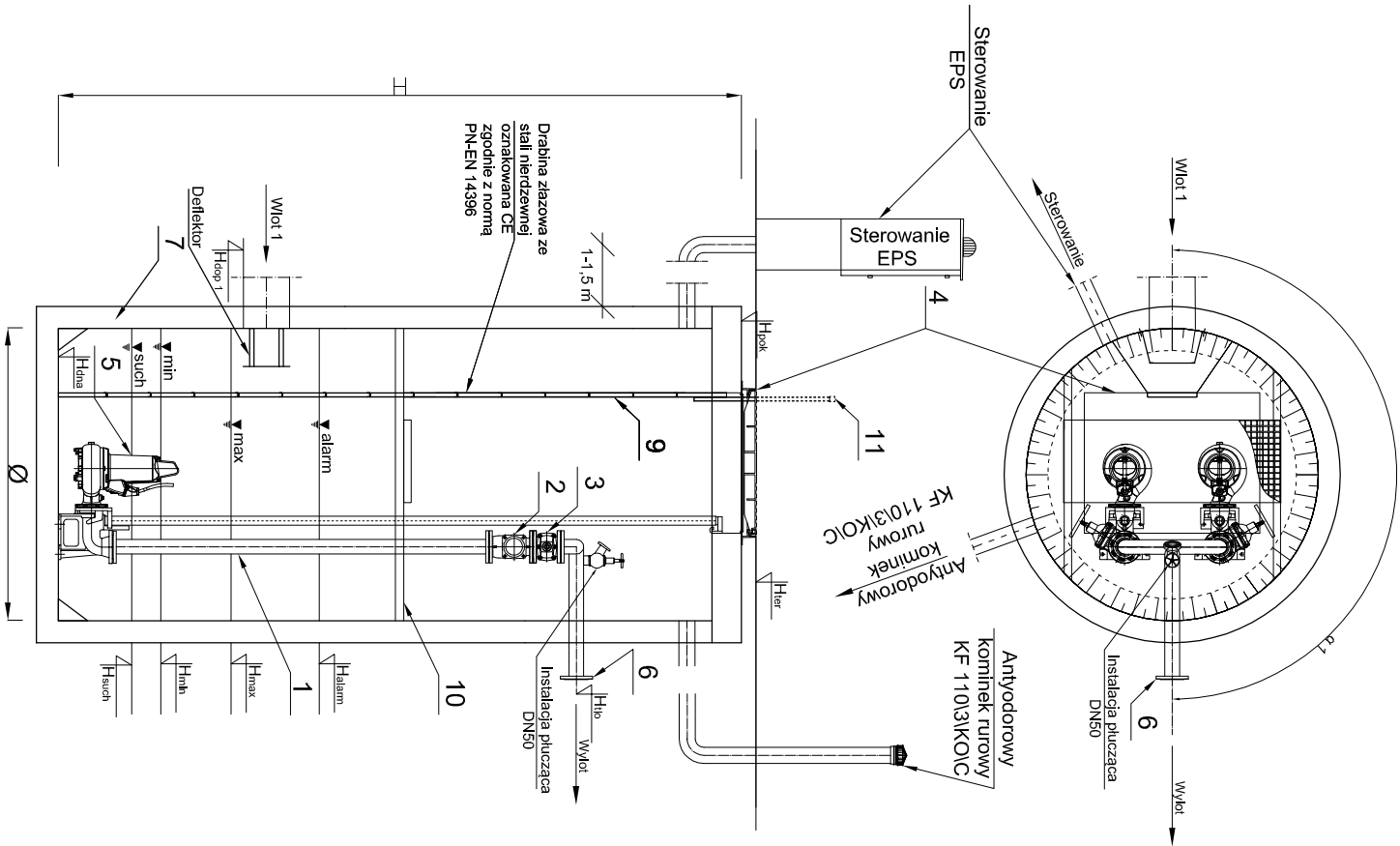


	Nazwa elementu	szt.
1	Orurowanie DN80	mb.
2	Zawór kulowy zwrotny DN80	2
3	Zasuwa DN80	2
4	Właz kanałowy żeliwny EU-D400 960x960 GJ	1
5	Pompa ITT Flygt NP3085.160.MT/462 P1= 2 kW P2= 1,3 kW In= 3,7 A	2
6	Koleinierz normowy DN80	1
7	Zbiornik Beton C35/45 Ø1500 mm H=5,45 m	1
8	Szafa sterownicza	1
9	Drabina do dna - stal 1.4301, oznakowana CE	1
10	Pomost eksploatacyjny - stal 1.4301 + kratka TWS	1
11	Wysuwana poręcz drabiny - stal 1.4301	1

PE 100 SDR 17 PN 10 (110x96,8), L= 22 m

	Oznaczenie	m n.p.m.
1	H <sub>pok</sub>	155,75
2	H <sub>ier</sub>	156,00
3	H <sub>ilo</sub>	154,80
4	H <sub>dop1</sub> Ø 200	151,20
5	H <sub>dop2</sub> Ø	-
6	H <sub>dop3</sub> Ø	-
7	H <sub>alam</sub>	151,40
8	H <sub>max</sub>	151,10
9	H <sub>min</sub>	150,80
10	H <sub>such</sub>	150,70
11	H <sub>dna</sub>	150,30



Pompownia, jako całość posiada deklarację właściwości użytkowych zgodną z PN-EN 12050-1:2002 oraz posiada oznaczenie CE .

art	ART PROJEKT K&M Sp. z o.o. ul. Przemysłowa 7 f. 83-400 Koszęcina NIP 591-163-58-00, Regon 220376462 tel/fax +48 58 680 83 69	748-14
projekt		
INWESTOR:	Gmina Dziemiany ul. 8 Marca 3, 83-425 Dziemiany	SKALA —
INWESTYCJA:	Budowa sieci kanalizacji sanitarnej wraz z przepompownią ścieków w m. Kalisz; dz. nr 376, 372/9, 372/10, 365/10, 365/7 367/4, 366/2 obręb Kalisz	NR RYS. 
PROJEKTANT:	mgr inż. Arkadiusz Molinowski upr. nr 294/Gd/2002 w zakresie: sieci, instalacji i urządzeń wodocigowych i kanalizacyjnych, ciepłych, gazowych i wentylacyjnych w zakresie projektowania i kierowania robotami bez ograniczeń	DATA 11.2014
SPRAWDZAJĄCY:	mgr inż. Jędrzej Myszka upr. nr POM/0040/P005/07 w zakresie: sieci, instalacji i urządzeń wodocigowych i kanalizacyjnych, ciepłych, gazowych i wentylacyjnych w zakresie projektowania bez ograniczeń	
ASYSTENT PROJ.	mgr inż. Zbigniew Korona	