

**UCHWAŁA NR XXIII/111/20
RADY GMINY DZIEMIANY**

z dnia 21 lipca 2020 r.

**w sprawie zaliczenia dróg na terenie gminy Dziemiany do dróg publicznych kategorii gminnej oraz
ustalenia ich przebiegu**

Na podstawie art. 18 ust. 2 pkt 15 ustawy z dnia 8 marca 1990 r. o samorządzie gminnym (t.j. Dz. U. z 2020 roku, poz. 713) oraz art. 7 ust. 2 i 3 ustawy z dnia 21 marca 1985 r. o drogach publicznych (t.j. Dz. U. z 2020 roku, poz. 470), po zasięgnięciu opinii Zarządu Powiatu Kościerskiego Rada Gminy Dziemiany **uchwala, co następuje:**

§ 1. Zalicza się usytuowane na terenie Gminy Dziemiany wskazane w § 2 odcinki dróg do dróg publicznych kategorii gminnej.

§ 2. Ustala się następujący przebieg dróg wymienionych w § 1:

Lp.	Przebieg drogi	Nr działki/obręb	Uwagi
1.	Raduń – do granicy z gminą Brusy	332, 226, 229/1, 230/1 obręb Raduń	Przejazd kolejowy
2.	Dziemiany-Parowa-Piechowice	360, 357 obr. Dziemiany 106 obręb Piechowice	Przejazd kolejowy
3.	Raduń-Kolano	199/2, 284, 294, 279 obręb Raduń	Przejazd kolejowy
4.	ul. Majkowskiego	356/3, 356/19, 357, 875/2 obręb Kalisz	Przejazd kolejowy
5.	ul. Tartaczna	5, 6/1, 6/2 obręb Dziemiany	Przejazd kolejowy

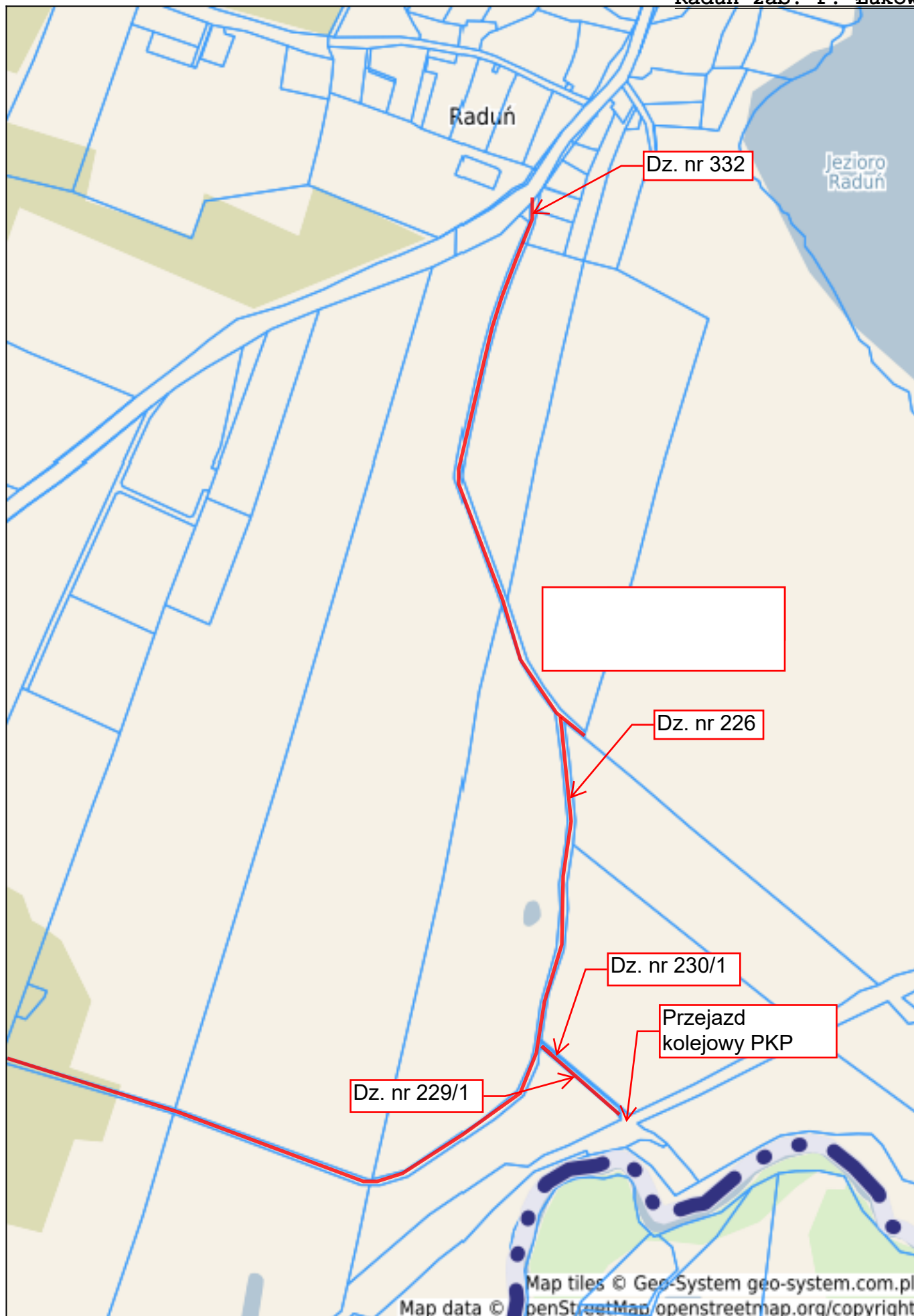
§ 3. Położenie i przebieg dróg wymienionych w § 2 określa załącznik graficzny nr 1, 2, 3, 4 i 5 do niniejszej uchwały.

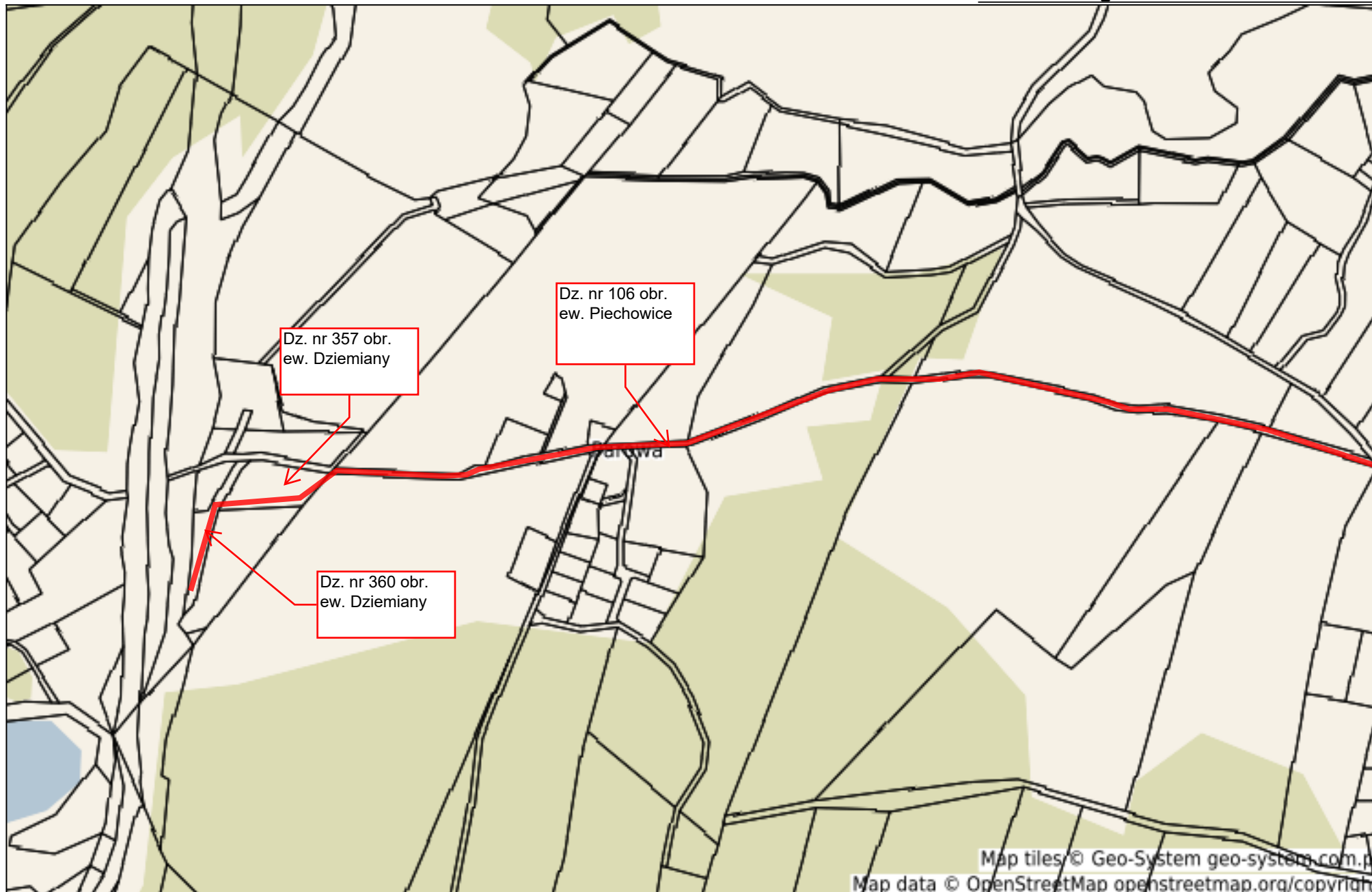
§ 4. Wykonanie uchwały powierza się Wójtowi Gminy Dziemiany.

§ 5. Uchwała wchodzi w życie po upływie 14 dni od dnia jej ogłoszenia w Dzienniku Urzędowym Województwa Pomorskiego.

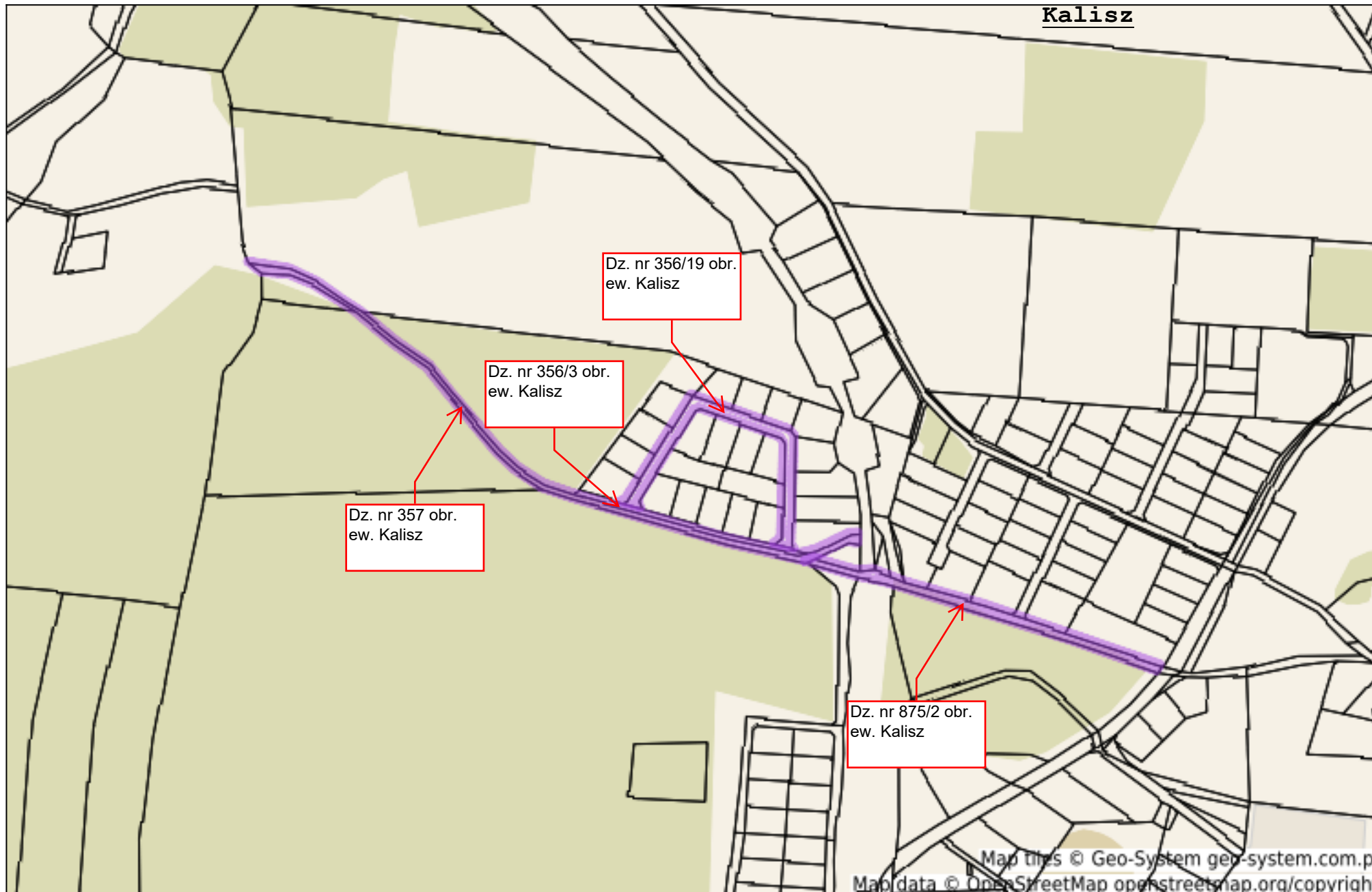
Przewodniczący Rady
Gminy Dziemiany

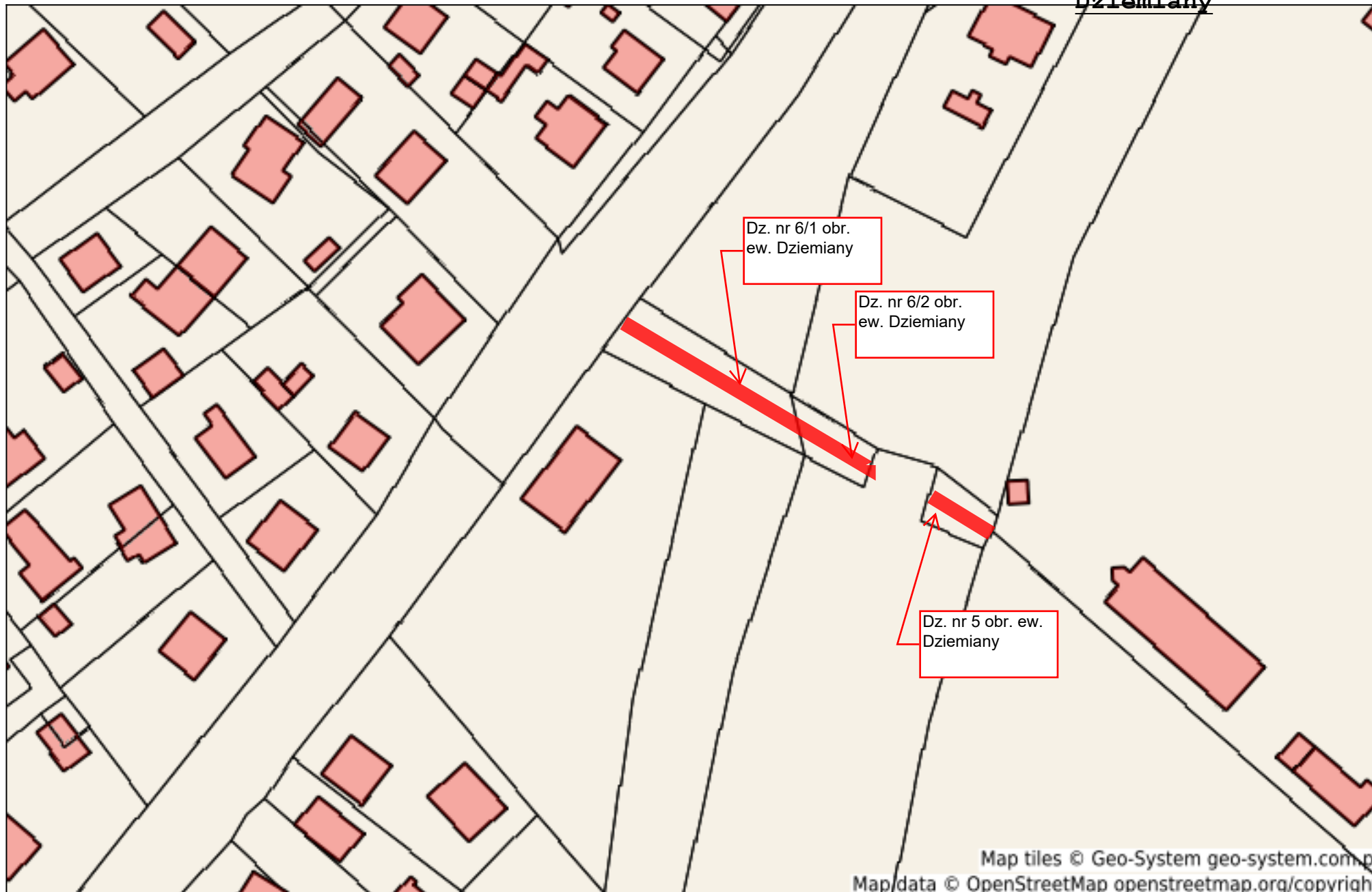
Krystian Sikora











Uzasadnienie

Organem właściwym do zaliczenia drogi do dróg publicznych kategorii gminnej, zgodnie z art. 7 ust. 2 ustawy z dnia 21 marca 1985 r. o drogach publicznych (t.j. Dz. U. z 2020 r., poz. 470), jest rada gminy. Zaliczenie drogi do dróg publicznych kategorii gminnej następuje w drodze uchwały rady gminy po zasięgnięciu opinii właściwego zarządu powiatu.

Natomiast ustalenie przebiegu dróg publicznych kategorii gminnej następuje, zgodnie z art. 7 ust. 3 ustawy o drogach publicznych, w drodze uchwały rady gminy.

Potrzeba zaliczenia wskazanych odcinków do dróg publicznych kategorii gminnej wynika z konieczności dostosowania przejazdów kolejowo-drogowych i przejść dla pieszych w poziomie szyn do warunków określonych w Rozporządzeniu Ministra Infrastruktury i Rozwoju z dnia 20 października 2015 w sprawie warunków technicznych, jakim powinny odpowiadać skrzyżowania linii kolejowych oraz bocznic kolejowych z drogami i ich usytuowanie (Dz. U. 2015, poz. 1744)

W sprawie zaliczenia w/w odcinków do dróg publicznych kategorii gminnej uzyskano pozytywną opinię Zarządu Powiatu Kościerskiego.

Mając na uwadze powyższe, zaliczenie w/w odcinków do dróg publicznych kategorii gminnej jest merytorycznie uzasadnione. Dany akt prawny należy przekazać w trybie nadzoru do Wojewody Pomorskiego.