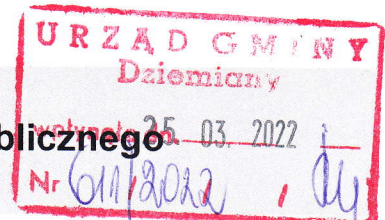


## WNIOSEK

### o ustalenie lokalizacji inwestycji celu publicznego albo warunków zabudowy



Podstawa prawna: art. 52 ust. 1 oraz art. 64 ust. 1 ustawy z dnia 27 marca 2003 r. o planowaniu i zagospodarowaniu przestrzennym (Dz. U. z 2021 r. poz. 741, 784, 922, 1873 i 1986).

#### 1. ORGAN

Nazwa: **Urząd Gminy Dziemiany**

#### 2. RODZAJ WNIOSKU

o ustalenie lokalizacji inwestycji celu publicznego<sup>1)</sup>  o ustalenie warunków zabudowy

#### 3. DANE WNIOSKODAWCY<sup>2)</sup>

Imię i nazwisko lub nazwa: **Energa-Operator S.A. z siedzibą w Gdańsku**

Kraj: **Polska**

Województwo: **Pomorskie**

Powiat: **Gdańsk**

Gmina: **Gdańsk**

Ulica: **Marynarki Polskiej**

Nr domu: **130** Nr lokalu: -

Miejscowość: **Gdańsk**

Kod pocztowy: **80-557**

E-mail<sup>3)</sup>: -

Nr tel.<sup>3)</sup>: -

Adres skrytki ePUAP lub adres do doręczeń elektronicznych<sup>4)</sup>: -

3.1. Czy wnioskodawca jest właścicielem lub użytkownikiem wieczystym?

tak  nie

#### 4. DANE WNIOSKODAWCY (DO KORESPONDENCJI)<sup>2)</sup>

Wypełnia się, jeżeli adres do korespondencji wnioskodawcy jest inny niż wskazany w pkt 3.

Kraj: -

Województwo: -

Powiat: -

Gmina: -

Ulica: -

Nr domu: - Nr lokalu: -

Miejscowość: -

Kod pocztowy: -

E-mail<sup>3)</sup>: -

Nr tel.<sup>3)</sup>: -

Adres skrytki ePUAP lub adres do doręczeń elektronicznych<sup>4)</sup>: -

#### 5. DANE PEŁNOMOCNIKA<sup>2)</sup>

Wypełnia się, jeżeli wnioskodawca ustanowił pełnomocnika lub pełnomocnika do doręczeń.

pełnomocnik  pełnomocnik do doręczeń

Imię i nazwisko: **Dariusz Kostuch**

Kraj: **Polska**

Województwo: **Pomorskie**

Powiat: **kartuski**

Gmina: **Żukowo**

Ulica: **Gdańska**

Nr domu: **15E** Nr lokalu: -

Miejscowość: **Żukowo**

Kod pocztowy: **83-330**

E-mail<sup>3)</sup>: -

Nr tel.<sup>3)</sup>: -

Adres skrytki ePUAP lub adres do doręczeń elektronicznych<sup>4)</sup>: -

## 6. TEREN OBJĘTY WNIOSEM<sup>5)</sup>

Ulica<sup>6)</sup>: -

Nr domu<sup>6)</sup>: -

Miejscowość<sup>6)</sup>: -

Kod pocztowy<sup>6)</sup>: -

Identyfikator działki lub działek ewidencyjnych<sup>7)</sup>:

Województwo	Powiat	Gmina	Obręb ewidencyjny	Arkusze mapy <sup>3)</sup>	Numer działki ewidencyjnej
pomorskie	kościerski	Dziemiany	Piechowice	-	787
pomorskie	kościerski	Dziemiany	Piechowice	-	24/1
pomorskie	kościerski	Dziemiany	Piechowice	-	23/4
pomorskie	kościerski	Dziemiany	Piechowice	-	18/1
pomorskie	kościerski	Dziemiany	Piechowice	-	29/15
pomorskie	kościerski	Dziemiany	Piechowice	-	29/7
pomorskie	kościerski	Dziemiany	Piechowice	-	29/36
pomorskie	kościerski	Dziemiany	Piechowice	-	29/42
pomorskie	kościerski	Dziemiany	Piechowice	-	29/12
pomorskie	kościerski	Dziemiany	Piechowice	-	29/33
pomorskie	kościerski	Dziemiany	Piechowice	-	29/35
pomorskie	kościerski	Dziemiany	Piechowice	-	29/40
pomorskie	kościerski	Dziemiany	Piechowice	-	29/41

## 7. CHARAKTERYSTYKA INWESTYCJI

7.1. Nazwa inwestycji: **Budowa sieci elektroenergetycznej kablowej nN – 0,4 kV**

7.2. Sposób wyznaczenia terenu inwestycji, wskazanego w punkcie 6:

- teren inwestycji obejmuje całą działkę ewidencyjną lub działki ewidencyjne.  
 teren inwestycji obejmuje część działki ewidencyjnej lub działek ewidencyjnych<sup>8)</sup>.

7.2.1. Powierzchnia terenu inwestycji w metrach kwadratowych: **6 793**

7.3. W przypadku gdy inwestycja dotyczy istniejącej zabudowy i zagospodarowania terenu, istniejąca zabudowa: -

7.4. Obecny sposób zagospodarowania terenu inwestycji<sup>9)</sup>:

Działki nr 18/1, 787, 24/1, 23/4, stanowi drogę gminną, działki nr 29/15, 29/7, 29/36, 29/42 stanowią drogi dojazdowe do działek, działki nr 29/12, 29/33, 29/35, 29/40, 29/41 są przeznaczone pod zabudowę mieszkaniową.

7.5. Projektowany sposób zagospodarowania terenu inwestycji<sup>9)</sup>:

położenie kabla elektroenergetycznego nN-0,4kV wraz ze złączami kablowymi

7.6. Parametry dotyczące terenu inwestycji:

Wyszczególnienie	Nie dotyczy	Istniejąca	Projektowana	
			minimalna	maksymalna
7.6.1. Powierzchnia zabudowy [m <sup>2</sup> ]	<input checked="" type="checkbox"/>	...	...	...
7.6.2. Powierzchnia biologicznie czynna [m <sup>2</sup> ]	<input checked="" type="checkbox"/>	...	...	...
7.6.3. Powierzchnia podlegająca przekształceniu [m <sup>2</sup> ]	<input checked="" type="checkbox"/>	...	...	...

7.7. Sposób oddziaływania, w przypadku gdy obszar oddziaływania obiektu wykracza poza teren inwestycji:

**nie dotyczy**

7.8. Dane charakteryzujące wpływ inwestycji na środowisko, w szczególności określenie rodzaju przedsięwzięcia w nawiązaniu do przepisów odrębnych, w przypadku gdy inwestycja zalicza się do przedsięwzięć mogących znacząco oddziaływać na środowisko:

**brak szkodliwego wpływu na środowisko**

7.9. Inwestycja dotyczy budowy wolnostojącego, nie więcej niż dwukondygnacyjnego budynku mieszkalnego jednorodzinnego o powierzchni zabudowy do 70 m<sup>2</sup>, o którym mowa w art. 29 ust. 1 pkt 1a ustawy z dnia 7 lipca 1994 r. – Prawo budowlane (Dz. U. z 2021 r. poz. 2351)<sup>10)</sup>:

- tak  nie

7.10. Inwestycja dotyczy budowy wolnostojącego, parterowego budynku rekreacji indywidualnej o powierzchni zabudowy do 70 m<sup>2</sup>, o którym mowa w art. 29 ust. 1 pkt 16 lit. b ustawy z dnia 7 lipca 1994 r. – Prawo budowlane:

- tak  nie

7.11. Inwestycja dotyczy ustalenia lokalizacji inwestycji celu publicznego oraz została zakwalifikowana jako niezbędna na cele obronności i bezpieczeństwa państwa zgodnie z przepisami rozporządzenia Rady Ministrów z dnia 24 sierpnia 2004 r. w sprawie określenia rodzajów nieruchomości uznawanych za niezbędne na cele obronności i bezpieczeństwa państwa (Dz. U. z 2014 r. poz. 1087):

- tak  nie

7.12. Łączna powierzchnia sprzedaży w metrach kwadratowych, w przypadku gdy inwestycja dotyczy obiektu handlowego: **nie dotyczy**

7.13. Powierzchnia gospodarstwa rolnego w metrach kwadratowych, w przypadku gdy inwestycja jest związana z gospodarstwem rolnym: **nie dotyczy**

7.14. Inne informacje, w przypadku gdy inwestycja dotyczy zakładu o zwiększonym lub dużym ryzyku wystąpienia poważnej awarii przemysłowej: **nie dotyczy**

7.15. Dodatkowe informacje dotyczące terenu inwestycji<sup>3)</sup>: -

## 9. OŚWIADCZENIE W SPRAWIE KORESPONDENCJI ELEKTRONICZNEJ

Wyrażam zgodę  Nie wyrażam zgody

na doręczanie korespondencji w niniejszej sprawie za pomocą środków komunikacji elektronicznej w rozumieniu art. 2 pkt 5 ustawy z dnia 18 lipca 2002 r. o świadczeniu usług drogą elektroniczną (Dz. U. z 2020 r. poz. 344).

## 10. ZAŁĄCZNIKI

- |                               |                                       |                            |                            |                            |
|-------------------------------|---------------------------------------|----------------------------|----------------------------|----------------------------|
| Wyszczególnienie – załącznik  | <input checked="" type="checkbox"/> A | <input type="checkbox"/> B | <input type="checkbox"/> C | <input type="checkbox"/> D |
| Liczba egzemplarzy załącznika | 1                                     | 0                          | 0                          | 0                          |
- Pełnomocnictwo do reprezentowania wnioskodawcy (opłacone zgodnie z ustawą z dnia 16 listopada 2006 r. o opłacie skarbowej (Dz. U. z 2021 r. poz. 1923)) – jeżeli wnioskodawca działa przez pełnomocnika.
  - Potwierdzenie uiszczenia opłaty skarbowej – jeżeli obowiązek uiszczenia takiej opłaty wynika z ustawy z dnia 16 listopada 2006 r. o opłacie skarbowej.
  - Mapa zasadnicza lub, w przypadku jej braku, mapa ewidencyjna w postaci:
    - elektronicznej, w obowiązującym państwowym układzie odniesień przestrzennych
    - papierowej.
  - Określenie granic terenu objętego wnioskiem, jeśli teren inwestycji stanowi część działki ewidencyjnej lub działek ewidencyjnych, przedstawione w formie graficznej.
  - Określenie planowanego sposobu zagospodarowania terenu oraz charakterystyki zabudowy i zagospodarowania terenu, w tym przeznaczenia i gabarytów projektowanych obiektów budowlanych oraz powierzchni terenu podlegającej przekształceniu, przedstawione w formie graficznej.
  - Kopia decyzji o środowiskowych uwarunkowaniach zgody na realizację przedsięwzięcia dla inwestycji wymienionych w rozporządzeniu Rady Ministrów z dnia 10 września 2019 r. w sprawie przedsięwzięć mogących znacząco oddziaływać na środowisko (Dz. U. poz. 1839).
  - Dokumenty potwierdzające zapewnienie dostępu inwestycji do infrastruktury technicznej, w tym w zakresie dostaw energii i w zakresie dostaw wody oraz odbioru ścieków socjalno-bytowych – jeżeli istniejące uzbrojenie terenu nie jest wystarczające dla zamierzenia inwestycyjnego.
  - Inne (w tym np. licencja mapy, dokumenty, które pozwolą na ocenę spełnienia warunku dostępu do drogi publicznej):  
**licencja mapy zasadniczej**

## 11. PODPIS WNIOSKODAWCY (PEŁNOMOCNIKA) I DATA PODPISU

Podpis powinien być czytelny. Podpis i datę podpisu umieszcza się w przypadku składania wniosku w postaci papierowej.

Podpis: .....

*Dominik Kostuch*

Data: .....

*21.03.2022*

<sup>1)</sup> Cele publiczne w rozumieniu art. 6 ustawy z dnia 21 sierpnia 1997 r. o gospodarce nieruchomościami (Dz. U. z 2021 r. poz. 1899).

<sup>2)</sup> Należy podać odpowiednio adres zamieszkania bądź siedziby. W przypadku większej liczby wnioskodawców lub pełnomocników dane kolejnych wnioskodawców lub pełnomocników dodaje się w formularzu albo zamieszcza na osobnych stronach i dołącza do formularza.

<sup>3)</sup> Nieobowiązkowo.

<sup>4)</sup> Adres skrytki ePUAP lub do doręczeń elektronicznych wskazuje się w przypadku wyrażenia zgody na doręczanie korespondencji za pomocą środków komunikacji elektronicznej, z zastrzeżeniem przypadków, w których organ w świetle przepisów ustawy z dnia 18 listopada 2020 r. o doręczeniach elektronicznych (Dz. U. poz. 2320 oraz z 2021 r. poz. 72, 802, 1135, 1163 i 1598) ma obowiązek doręczenia korespondencji na adres do doręczeń elektronicznych.

<sup>5)</sup> W przypadku większej liczby działek ewidencyjnych składających się na teren objęty wnioskiem dane kolejnych działek ewidencyjnych dodaje się w formularzu albo zamieszcza na osobnych stronach i dołącza do formularza.

<sup>6)</sup> Należy uzupełnić w przypadku, gdy dla terenu objętego wnioskiem został nadany numer porządkowy (adres).

<sup>7)</sup> W przypadku formularza w postaci papierowej zamiast identyfikatora działki ewidencyjnej lub działek ewidencyjnych można wskazać jednostkę ewidencyjną, obręb ewidencyjny i nr działki ewidencyjnej oraz arkusz mapy, jeżeli występuje. W przypadku formularza w postaci elektronicznej podaje się wyłącznie identyfikator działki ewidencyjnej lub działek ewidencyjnych.

<sup>8)</sup> W przypadku określenia granic terenu objętego wnioskiem jako część działki ewidencyjnej lub działek ewidencyjnych wymagane jest określenie granic terenu w formie graficznej.

<sup>9)</sup> Zgodnie ze standardami określonymi w przepisach wykonawczych wydanych na podstawie art. 16 ust. 2 ustawy z dnia 27 marca 2003 r. o planowaniu i zagospodarowaniu przestrzennym.

<sup>10)</sup> W przypadku zaznaczenia odpowiedzi „tak” sprawa załatwiana jest w postępowaniu uproszczonym z wykorzystaniem urzędowego formularza. W sprawie wszczętej na skutek podania złożonego z wykorzystaniem urzędowego formularza nie jest dopuszczalne późniejsze zgłaszanie przez stronę nowych żądań.

<sup>11)</sup> W przypadku pośredniego dostępu do drogi publicznej należy wskazać wszystkie działki ewidencyjne umożliwiające dostęp wraz z działką ewidencyjną obejmującą drogę publiczną.

<sup>12)</sup> W przypadku większej liczby obiektów dane kolejnych obiektów dodaje się w formularzu albo zamieszcza na osobnych stronach i dołącza do formularza. Łączną liczbę egzemplarzy poszczególnych załączników należy wskazać w pkt 10.

<sup>13)</sup> W przypadku określania zapotrzebowania należy podać jednostkę i czas, np.: m<sup>3</sup>/miesiąc. Podanie dodatkowych informacji jest nieobowiązkowe, z wyjątkiem zaznaczenia pola „inne” (wówczas określenie dodatkowych informacji jest obowiązkowe).

<sup>14)</sup> Możliwość wybrania wielu odpowiedzi.

<sup>15)</sup> W przypadku podawania ilości składowanych odpadów należy określić jednostkę.

Województwo: pomorskie

Jednostka ewidencyjna: 220602-2, Dziemiany

Obręb: 0004, Piechowice

Działka: 23/6, 29/30

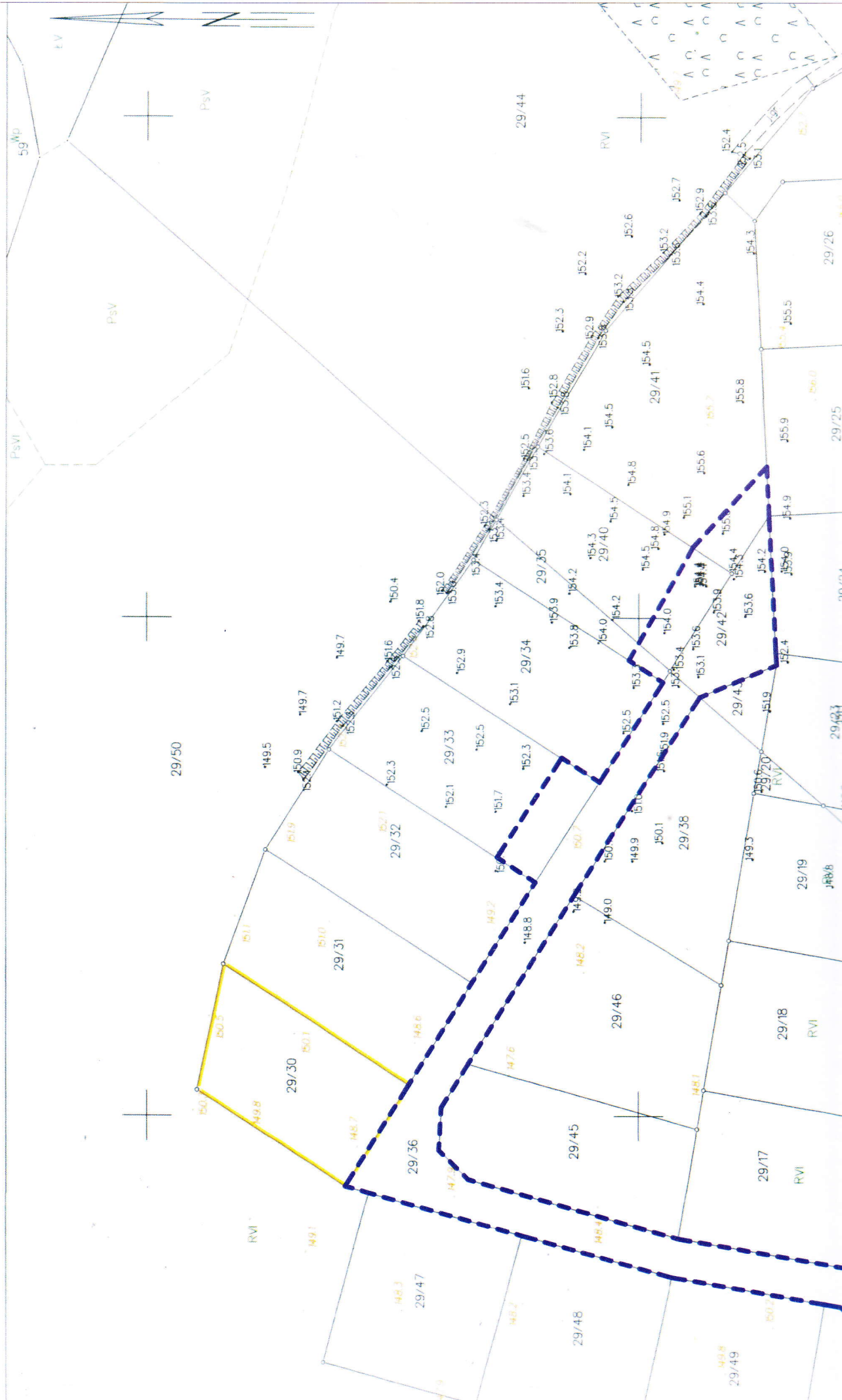
# MAPA DO CELÓW INFORMACYJNYCH SKALA 1:1000

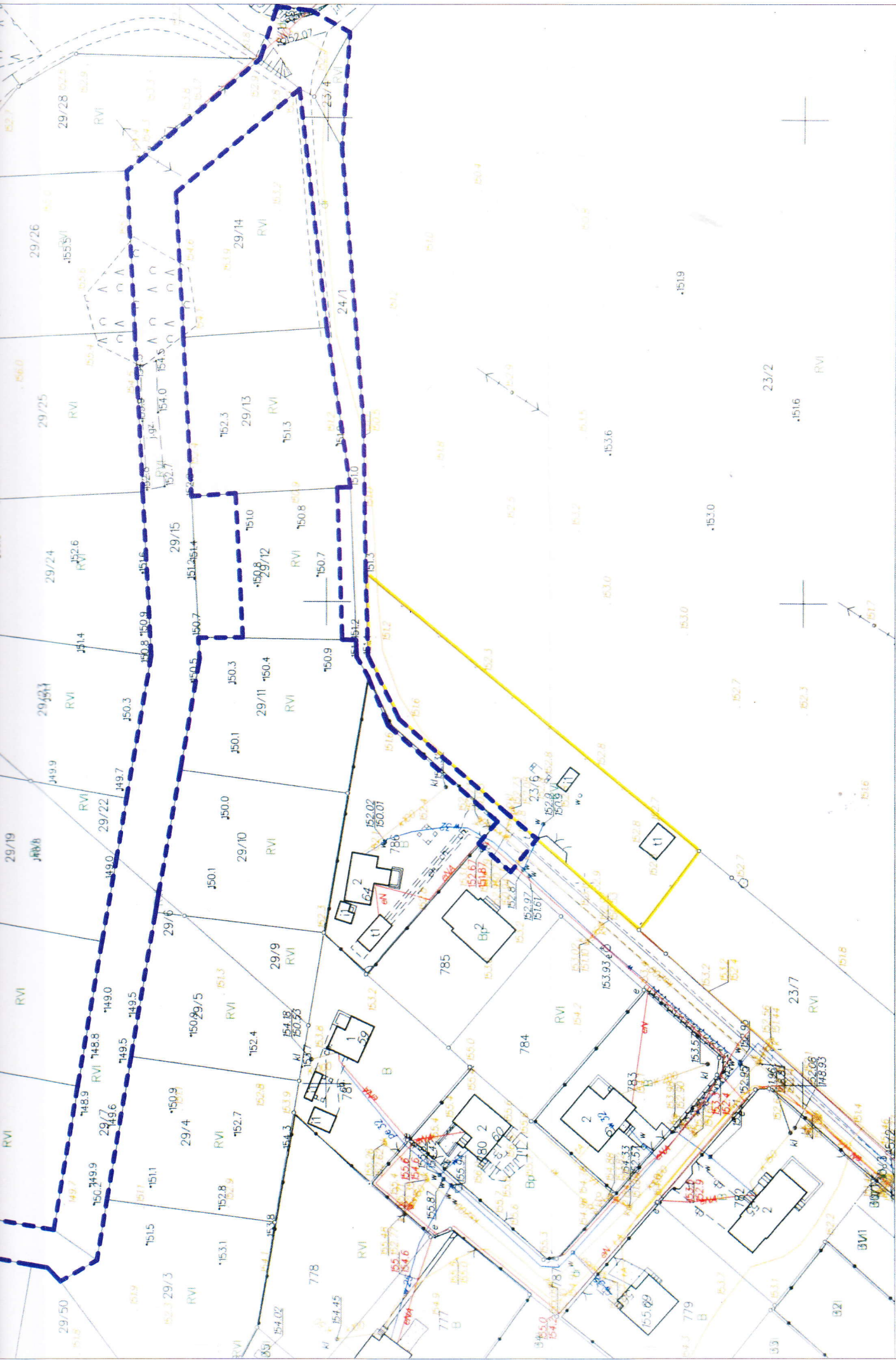
STAROSTWO POWIATOWE

W KOŚCIERZYŃNIE

Wydział Geodezji

i Gospodarki Nieruchomościami





Z UP. STAROSTY  
*Szymon Plichta*  
 Geodeta

Kościerzyna dn. 17.03.2022  
 Sporządził/wydruk: Szymon Plichta  
 Poświadczam się zgodnością niniejszej kopii z treścią materiału państwowego zasobu geodezyjnego i kartograficznego