

Dziemiany, dnia 1 grudnia 2021 r.

Numer sprawy: ZP.271.10.2021

## WYJAŚNIENIA TREŚCI SWZ

Działając na podstawie art. 284 ust. 2 ustawy z dnia 11 września 2019 r. Prawo zamówień publicznych (t.j. Dz. U. z 2021 r., poz. 1129 ze zm.), Zamawiający przekazuje treść zapytań oraz wyjaśnienia treści Specyfikacji Warunków Zamówienia w postępowaniu o udzielenie zamówienia publicznego w trybie podstawowym dla zadania pn.: **"Remont budynku urzędu gminy w celu dostosowania do potrzeb świadczenia usług społecznych i opiekuńczych w postaci działalności Klubu Seniora w m. Dziemiany"**

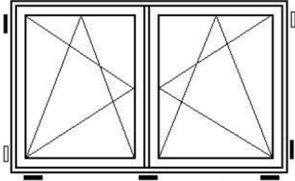
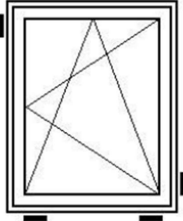
1. Proszę o podanie parametrów zlewozmywaka: z jakiego materiału, wymiar (ile komór), sposób montażu (brak informacji np. że ma być montowany na szafce.)

**Odp.:**

*Nie należy wyceniać zlewozmywaka w przedmiotowym zamówieniu.*

2. Proszę o dołączenie zestawienia stolarki okiennej i drzwiowej wraz z uwzględnieniem m.in. sposób otwierania się okien, podziału, kolor zewnętrzny i wewnętrzny z jakiego materiału - brak informacji.

Nazwa	Ilość	Charakterystyka
Drzwi do WC - wejście z korytarza (lewe otwierane do wewnątrz)	1	<ul style="list-style-type: none"><li>- drzwi drewniane pełne z podcięciem wentylacyjnym z klejonego drewna sosnowego (skrzydło i ościeżnica)</li><li>- kolor biała bejca transparentna, zabezpieczona lakierem lub inną, trwałą powłoką końcową</li><li>- wymiar w świetle ościeżnicy - 900×2000 mm</li><li>- wymiar w świetle ościeży - 1000×2050 mm</li><li>- zamek z wkładką patentową, klamka metalowa w kolorze srebrnym (chrom szczotkowany, mat)</li></ul>
Drzwi do WC - do kabiny (prawe otwierane na zewnątrz)	1	<ul style="list-style-type: none"><li>- drzwi drewniane z tzw. szybą bezpieczną (górną) i podcięciem wentylacyjnym z klejonego drewna sosnowego (skrzydło i ościeżnica)</li><li>- kolor biała bejca transparentna, zabezpieczona lakierem lub inną, trwałą powłoką końcową</li><li>- wymiar w świetle ościeżnicy - 900×2000 mm</li><li>- wymiar w świetle ościeży - 1000×2050 mm</li><li>- zamek z wkładką patentową i blokadą wc, klamka metalowa w kolorze srebrnym (chrom szczotkowany, mat)</li></ul>

Okno PCV	1	<ul style="list-style-type: none"> <li>- wymiary 550×1450 mm</li> <li>- kolor biały (zew. + wew.)</li> <li>- dwa skrzydła rozwierano - uchylne</li> </ul>  <p style="text-align: center; font-size: small;">okno dwuskrzydłowe (RU + RU)</p>
Okno PCV	1	<ul style="list-style-type: none"> <li>- wymiary 550×550 mm</li> <li>- kolor biały (zew. + wew.)</li> <li>- skrzydło rozwierano - uchylne</li> </ul>  <p style="text-align: center; font-size: small;">okno rozwierano-uchylne (UR)</p>

3. Z jakiego materiału należy wykonać schody i balustradę tymczasowe?

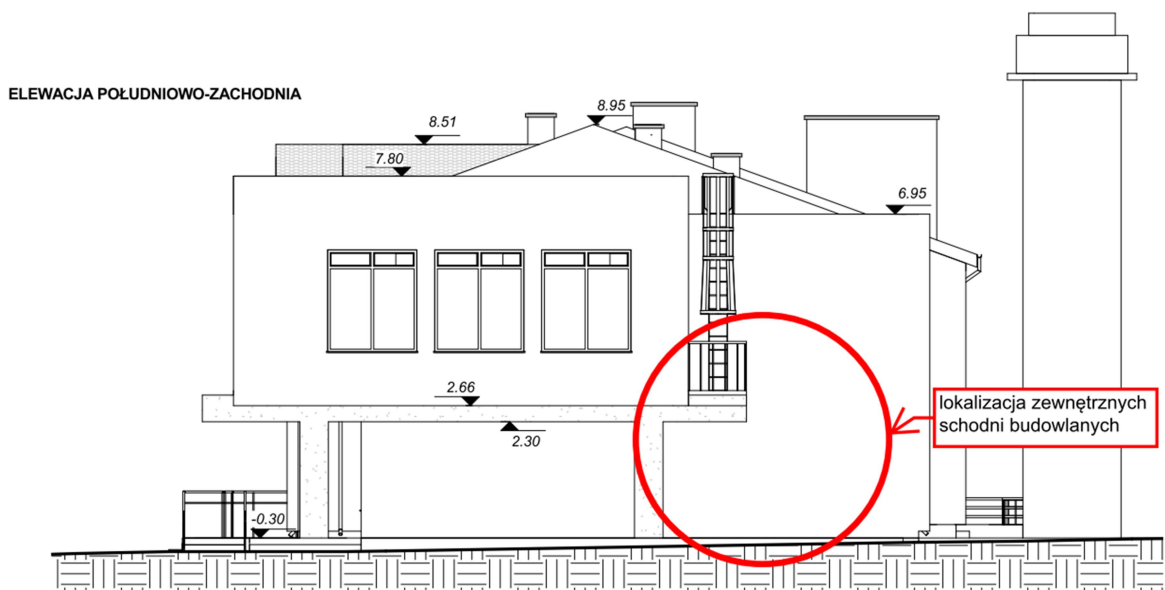
Proszę o dołączenie projektu tymczasowych schodów na podstawie, której Wykonawca jest w stanie poprawnie wycenić (rozrysowany układ, przekroje materiałowe/parametry, kolor i wszelkie niezbędne informacje)

**Odp.:**

*Zamawiający nie posiada projektu schodów tymczasowych. Wykonanie projektu i przedstawienie do akceptacji Zamawiającemu będzie zadaniem Wykonawcy.*

*Zamawiający nie narzuca materiału schodów tymczasowych. **Schodnie**, czyli tymczasowy bieg schodowy, należy zaprojektować i wykonać w oparciu o wymagania opisane w normie EN 12811 – Tymczasowe konstrukcje stosowane na placu budowy – Warunki wykonania i ogólne zasady projektowania.*

*Dodatkowo informujemy, że schody tymczasowe będą użytkowane przez pracowników i petentów, tylko w czasie wyłączenia z ruchu przebudowywanej klatki schodowej wewnątrz budynku.*



4. Proszę o podanie koloru spocznika i stopni z płyt granitowych - kolor ma znaczący wpływ na cenę

**Odp.:**

*Zamawiający wymaga wykonania okładzin schodów z płytek granitowych szarych, ciemnych G654 (grubość płytki min 20 mm)*

5. Z jakiego materiału należy wykonać balustradę schodową - przedmiar mówi o "balustrady schodowe (rama i pochwyty ze stali nierdzewnej, wypełnienie szkło laminowane (VSG) i hartowane (ESG) bezpieczne o grubości min 10 mm (w tym jeden ruchomy słupek)" należy pamiętać, iż przedmiar jest pomocniczy natomiast w dokumentacji brak informacji. Proszę o dołączenie projektu balustrady na podstawie, której Wykonawca jest w stanie poprawnie wycenić (rozrysowany układ, przekroje materiałowe/parametry, kolor i wszelkie niezbędne informacje)

**Odp.:**

*Zamawiający nie posiada szczegółowego projektu balustrady. Wykonanie projektu i przedstawienie do akceptacji Zamawiającemu będzie zadaniem Wykonawcy.*

*Na potrzeby wstępnej wyceny balustrad i pochwyków należy przyjąć następujące założenia:*

*Balustrada ze stali nierdzewnej, satynowanej z wypełnieniem szklanym – długość 11,35 m:*

- *słupek (noga) - rura ze stali nierdzewnej, satynowej  $\varnothing$  min 50 mm*
- *pochwyty z rury ze stali nierdzewnej, satynowej  $\varnothing$  min 50 mm*
- *wypełnienie - szkło bezpieczne klejone/laminowane (VSG) o grubości min 10 mm, tafle barwione w masie na kolor grafit*
- *zamawiający nie wymaga dodatkowego zastosowania szkła hartowanego (ESG)*
- *mocowanie wypełnienia za pomocą uchwytów systemowych*
- *mocowanie balustrady na podłożu i w ścianach z maskownicą ozdobną*

Balustrada ze stali nierdzewnej, satynowanej na słupkach (bez wypełnienia) – długość 2,70 m:

- słupek (noga) - rura ze stali nierdzewnej, satynowej  $\varnothing$  min 50 mm
- pochwyty z rury ze stali nierdzewnej, satynowej  $\varnothing$  min 50 mm
- mocowanie balustrady na podłożu i w ścianach z maskownicą ozdobną

Pochwyty wykonane ze stali nierdzewnej, satynowanej – długość 7,75 m:

- pochwyty - rura ze stali nierdzewnej, satynowej  $\varnothing$  min 50 mm
- mocowanie za pomocą podtrzymek do ściany
- mocowanie w ścianie z maskownicą ozdobną

6. Przedmiar zawiera informacje o wyposażeniu dodatkowym w WC - czy ono podlega wycenie (przedmiar jest pomocniczy)

**Odp.:**

*Do wyceny akcesoriów dodatkowych montowanych w pomieszczeniu WC należy wziąć pod uwagę zapisy zawarte w przedmiarze robót.*

7. Przedmiar zawiera informację o dostawie i montażu schodolazu gąsienicowego - brak informacji w dokumentacji. Jeśli w/w sprzęt podlega wycenie proszę o dołączenie wszelkich niezbędnych informacji do poprawnej wyceny (parametry, materiał. sposób montażu i projekt)

**Odp.:**

*W ramach zamówienia należy zakupić schodolaz gąsienicowy zgodnie z załączoną specyfikacją.*

8. Proszę o podanie gr. parapetów, które podlegają wycenie

**Odp.:**

*Należy zastosować parapety wewnętrzny, komorowy PCV o grubości 20 mm z zakończeniami obustronnymi.*

Z poważaniem

Zastępca Wójta

*/-/ Katarzyna Sprawka*